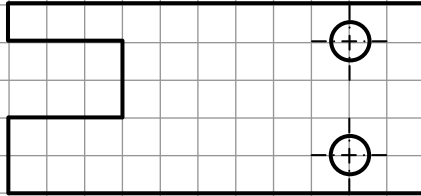


**Exercice I**

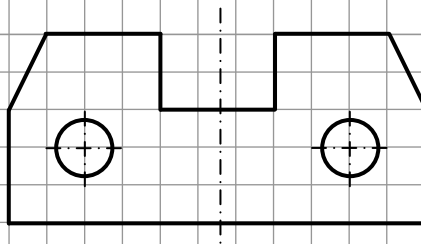
Effectuer la cotation des vues des pièces prismatiques représentées ci-dessous, en tenant compte de l'échelle de reproduction (1 carreau = 5 mm).

**1**

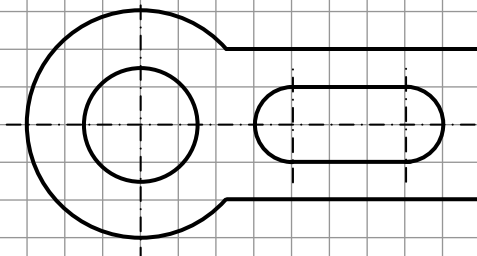
Echelle 1:1

**2**

Echelle 1:5

**3**

Echelle 2:1

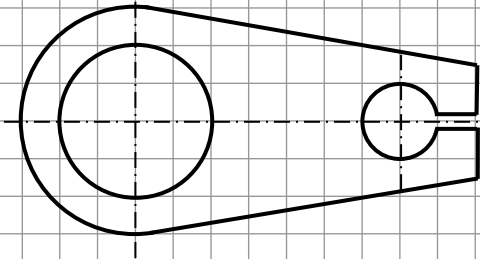


**Exercice J**

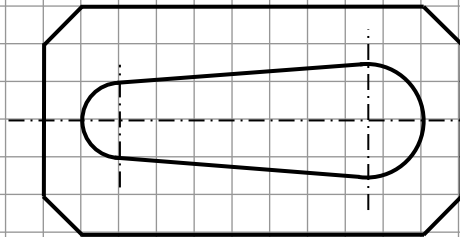
Effectuer la cotation des vues des pièces prismatiques représentées ci-dessous, en tenant compte de l'échelle de reproduction (1 carreau = 5 mm).

**4**

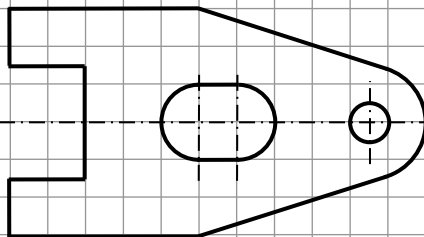
Echelle 1:1

**5**

Echelle 10:1

**6**

Echelle 1:5

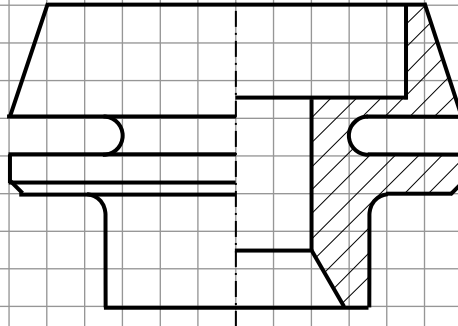


**Exercice 14**

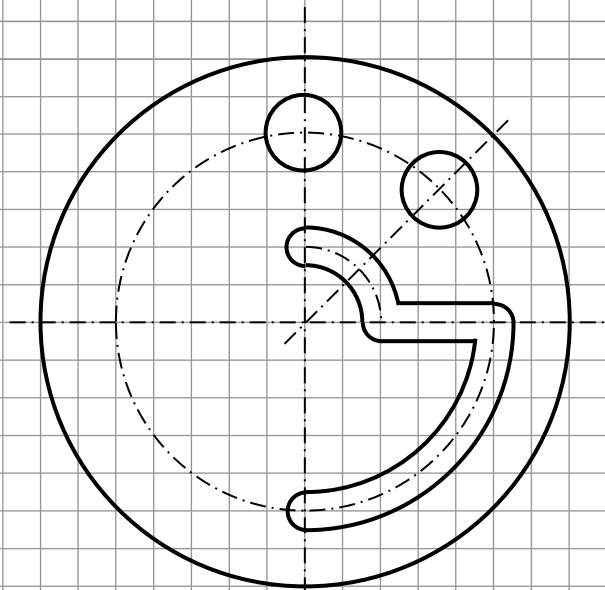
Effectuer la cotation des vues des pièces de révolution représentées ci-dessous, en tenant compte de l'échelle de reproduction (1 carreau = 5 mm).

**1**

Échelle 1:1

**2**

Échelle 1:2

**3**

Échelle 5:1

